

INC

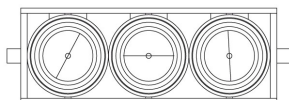
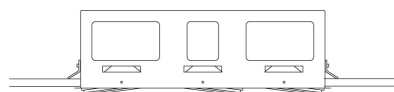
code: **2860/3/L/1/O2**







DESIGN EMILIANA MARTINELLI 2005



PLAFONNIER À ENCASTREMENT
À LUMIÈRE DIRECTE, ORIENTABLE.
STRUCTURE EN MÉTAL. SOURCE DE
LUMIÈRE À LED INTÉGRÉE.
GROUPE D'ALIMENTATION
ÉLECTRONIQUE EXCLU
(CODE 30648.1), À ENCASTRER.

DESSINS TECHNIQUES



UTILISATION:	INTÉRIEUR	TYPE:	SPOTS ENCASTRABLES	
COULEURS	STRUCTURE: DIFFUSEUR:	BLANC		
MATIÈRES	STRUCTURE: DIFFUSEUR:	MÉTAL		
DIMENSIONS	LARGEUR: 17 cm HAUTEUR: - LONGUEUR: 45,7 cm PROFONDEUR: -	DIAMÈTRE: - DIAMÈTRE TROU: 15X44 cm PROFONDEUR TROU: 15 cm	POIDS NET: 3 BRUT: 4	
	EMBALLAGE VOL.M ³ : 15X38X20		NBRE DE COLIS: 1	
AMPOULES	LED 3X27,5W FLUX: 9000LM KELVIN: 3000° CLASSE: A++ CRI: - COLOR TOLERANCE: - DURÉE: -			
				
CARACTERISTIQUES APPAREIL				
TYPE D'ÉMISSION: - PUISSANCE: - FLUX DE LAMPE: - BEAM ANGLE: 16 EFFICIENCE DE L'APPAREIL: -lm/W RÉSISTANCE AUX CHOCS: - TEST DE FIL DE LUEUR: -		LONGUEUR DU CABLE D'ALIMENTATION: - LONGUEUR CABLE SUSPENSION: - ALIMENTATEUR: INCLUS MONTAGE DE L'ALIMENTATEUR: EXTÉRIEUR TYPE DE DIMMERATION: - TENSION: 230 V		
ALIMENTATION: DRIVER ÉLECTRONIQUE				
CERTIFICATIONS	   			
MARCHÉS	CE PRODUIT EST DISPONIBLE DANS LES PAYS SUIVANTS: EUROPE			

INC

code: **2860/3/L/1/R**

DESIGN EMILIANA MARTINELLI 2005



PLAFONNIER À ENCASTREMENT
À LUMIÈRE DIRECTE, ORIENTABLE.
STRUCTURE EN MÉTAL. SOURCE DE
LUMIÈRE À LED INTÉGRÉE.
GROUPE D'ALIMENTATION
ÉLECTRONIQUE EXCLU
(CODE 30648.1), À ENCASTRER.

UTILISATION:	INTÉRIEUR	TYPE:	SPOTS ENCASTRABLE S	
COULEURS	STRUCTURE: DIFFUSEUR:	BLANC		
MATIÈRES	STRUCTURE: DIFFUSEUR:	MÉTAL		
DIMENSIONS	LARGEUR: 17 cm HAUTEUR: - LONGUEUR: 45,7 cm PROFONDEUR: -	DIAMÈTRE: - DIAMÈTRE TROU: 15X44 cm PROFONDEUR TROU: 15 cm	POIDS NET: 3 BRUT: 4	
	EMBALLAGE VOL.M ³ : 15X38X20		NBRE DE COLIS: 1	

AMPOULES LED 3X27,5W
FLUX: 9000LM
KELVIN: 3000°
CLASSE: A++
CRI: -
COLOR TOLERANCE: -
DURÉE: -



CARACTERISTIQUES APPAREIL

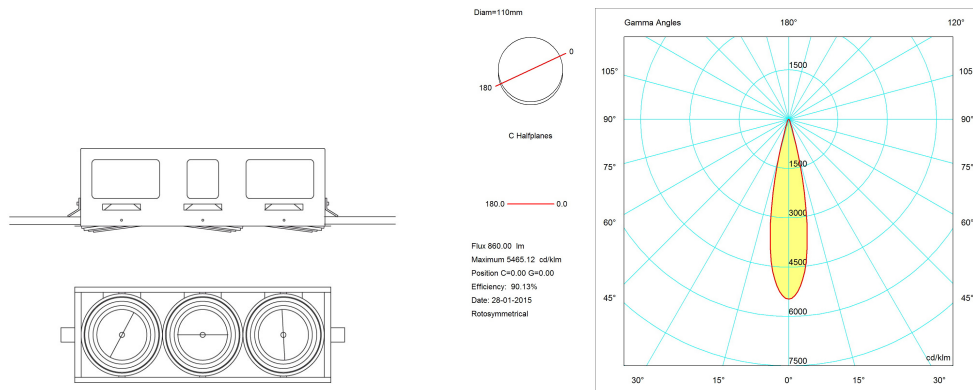
TYPE D'ÉMISSION: -	LONGUEUR DU CABLE D'ALIMENTATION: -
PUISSANCE: -	LONGUEUR CABLE SUSPENSION: -
FLUX DE LAMPE: -	ALIMENTATEUR: INCLUS
BEAM ANGLE: 32	MONTAGE DE L'ALIMENTATEUR: EXTÉRIEUR
EFFICIENCE DE L'APPAREIL: -lm/W	TYPE DE DIMMERATION: -
RÉSISTANCE AUX CHOCS: -	TENSION: 230 V
TEST DE FIL DE LUEUR: -	

ALIMENTATION: **DRIVER ÉLECTRONIQUE**

CERTIFICATIONS    

MARCHÉS CE PRODUIT EST DISPONIBLE DANS LES PAYS SUIVANTS:
EUROPE

DESSINS TECHNIQUES



INC
code: *2860/3/L/1/R*

DESIGN EMILIANA MARTINELLI 2005

DESSINS TECHNIQUES

