

**AVVERTENZE**

Le seguenti istruzioni devono essere seguite per una corretta installazione del prodotto, e servono a garantire la vostra sicurezza. È necessario conservarle per una successiva consultazione. Questo foglio deve essere a disposizione anche di chi ne avrà la manutenzione. In caso di dubbio interpellare un elettricista qualificato.

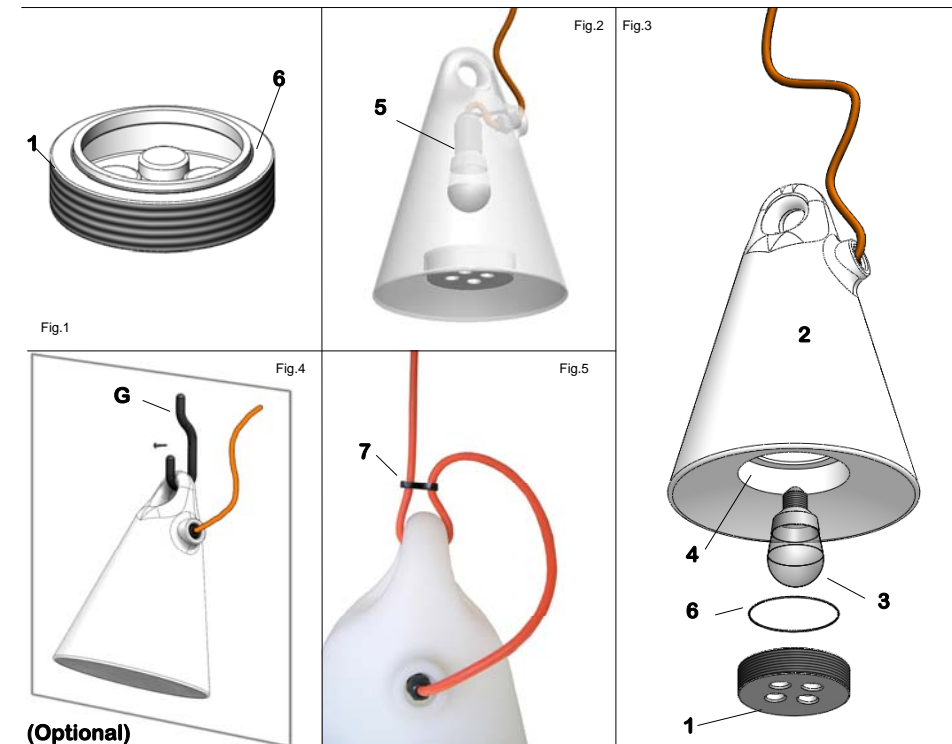
- Apparecchio conforme alle norme e alle direttive vigenti.
- Apparecchio adatto al montaggio su superfici normalmente incombustibili.
- Apparecchio in Classe I.
- Apparecchio per esterni (protetto dall'acqua).
- Simbolo per il corretto smaltimento dell'apparecchio (RAEE).

**ISTRUZIONI DI MONTAGGIO**

1. Togliere tensione all'impianto prima dell'installazione;
2. Svitare il tappo (1) e separarlo dal corpo (2).
3. Inserire la lampadina (3) attraverso il foro (4) del corpo ed avvitarla al portalampada (5);
4. Riavvitare il tappo (1) precedentemente tolto facendo attenzione che la guarnizione (6) sia inserita nel modo corretto come in fig.1.
5. Sospendere l'apparecchio utilizzando l'apposito gancio (7).

**NOTE SUPPLEMENTARE E CAUTELE DA ADOTTARE DURANTE L'USO DELL'APPARECCHIO**

- E' possibile regolare l'altezza dell'apparecchio agendo sul cavo di alimentazione ed il gancio (6) come illustrato in fig.4-5
- **OPTIONAL**: E' possibile fissare l'apparecchio a parete tramite il gancio (G)
- Durante la manutenzione (per sostituzione lampada o pulizia) togliere tensione e lasciar raffreddare l'apparecchio;
- Usare solo lampadine del tipo come riportate sulle etichette;
- Per la pulizia usare solamente un panno asciutto. Lasciar asciugare prima di ridare tensione;
- Ogni uso differente da quanto indicato non è consentito;
- Per la vostra sicurezza non modificare l'apparecchio; richiedete al costruttore o al venditore per le parti di ricambio originali.


**WARNING**

The following instructions must be observed for correct product installation and aim to ensure user safety. These instructions must be kept for future reference and must be also be available to anyone carrying out maintenance. If in doubt, please seek the advice of a qualified installer.

- The device conforms to current directive and norms.
- The device is suitable for mounting on normally inflammable surfaces.
- Class I appliance.
- Exterior device (waterproof).
- Symbol for product disposal (see DISPOSAL OF THE APPLIANCE – RAEE).

**ASSEMBLY INSTRUCTIONS**

1. Switch off device before installation;
2. Unscrew cap (1) to separate him from body (2);
3. Insert bulb (3) through hole (4) and screw it to lamp-holder (5);
4. Screw cap (1) removed before doing attention that gasket (6) is in correct position as indicate in picture(6)
5. Suspend device using apposite hook (7).

**NOTES AND CAUTION TO BE ADOPTED DURING USE OF THE DEVICE**

- It's possible to regulate the position of device operating to power supply cable and hook (7)
- **OPTIONAL**: It's possible to fix device to wall with hook (G);
- Before maintenance (to change the bulb or cleaning) switch off the power supply and allow the lamp to cool;
- Adhere to the type of bulb and power indicated on the device label;
- For cleaning use only a dry cloth. Allow to dry before witching on;
- An improper use of the lamp other than that illustrated is not allowed.
- For your safety do not modify the lamp; please contact the manufacturer or your retailer to supply any spare parts necessary.

