

AVVERTENZE

Le seguenti istruzioni devono essere seguite per la corretta installazione del sistema e servono a garantire la vostra sicurezza. È necessario conservarle per una successiva consultazione.

IN CASO DI DUBBIO INTERPELLARE UN INSTALLATORE QUALIFICATO.

Disinserire la rete di alimentazione durante l'installazione dell'apparecchio; è opportuno disinserire la rete anche durante la manutenzione.

L'apparecchio è adatto al montaggio su superfici normalmente ininfiammabili.

Apparecchio per interni (non protetto all'acqua).

Apparecchio di Classe I.

L'apparecchio è conforme alle direttive e alle normative vigenti.

Simbolo per lo smaltimento dell'apparecchio (vedere SMALTIMENTO DELL'APPARECCHIO RAEE)

INSTALLAZIONE

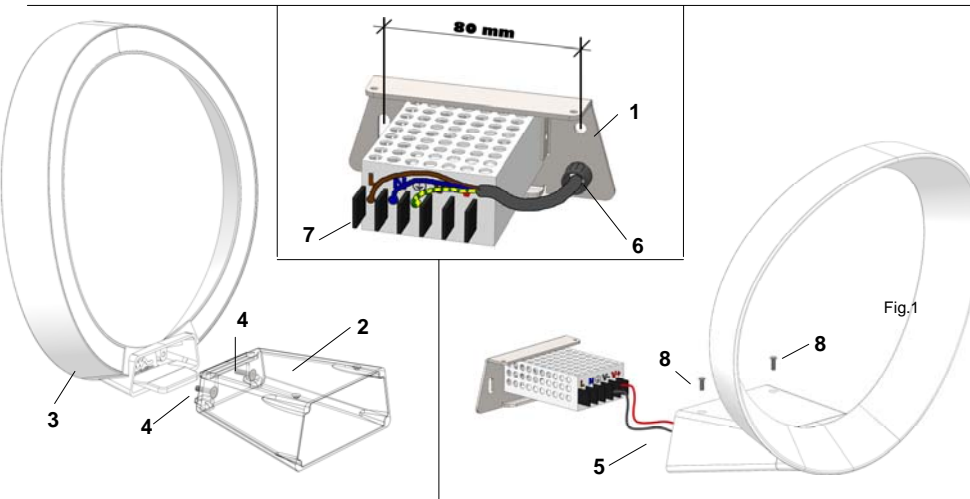
- Rimuovere i componenti dagli imballi;
- Separare la piastra fissaggio a parete (1) dalla basetta (2).
- Fissare la basetta (2) all'anello led (3) serrando le viti (4). Durante questa operazione passare i cavi di alimentazione led (5) all'interno della basetta (2);
- Passare i cavi di alimentazione della rete 220/240V provenienti dal muro attraverso il passavo (6) della piastra (1);
- Fissare a parete la piastra (1) e collegare i cavi di alimentazione della rete ai poli (L-N) della morsetteria (7), il filo giallo verde deve essere collegato al ponticello contrassegnato dal simbolo ;
- Collegare i cavi Rosso-Nero (R/N) di alimentazione LED ai poli (V+ / V-) della morsetteria (7) .
- **NB**: Non sbagliare **ASSOLUTAMENTE** questo collegamento per non danneggiare la sorgente LED;
- Fissare l'anello con basetta(2-3) alla piastra (1) avvitando le due viti (8);

CAUTELE DA ADOTTARE DURANTE L'USO DELL'APPARECCHIO

- Durante la manutenzione disinserire la rete elettrica;
- Per la pulizia utilizzare solamente un panno asciutto;

NOTE SUPPLEMENTARI

- Per la vostra sicurezza non modificare l'apparecchio;
- La Martinelli Luce Spa non si assume alcuna responsabilità per prodotti modificati senza preventiva autorizzazione;



WARNING

The following instructions must be followed for a correct installation of the product, and serve to guarantee your safety. Please retain for future reference and make available to those that maintain the product.

IF IN DOUBT, PLEASE SEEK THE ADVICE OF A QUALIFIED INSTALLER.

Disconnect the mains while installing the fitting; the mains should be disconnected also during maintenance operations.

The device is suitable for mounting on normally inflammable surfaces.

Interior device (not waterproof).

Class I appliance.

The device conforms to current directive and norms.

Symbol for product disposal (see DISPOSAL OF THE APPLIANCE – RAEE).

INSTALLATION

- Remove the components from the packaging;
- Separate the wall mounting plate (1) from the base (2).
- Attach the mounting plate (2) LED ring (3) by tightening the screws (4). During this operation, pass the LED power cables (5) inside the base (2);
- Switch the network power cables 220 / 240V coming from the wall through the spent (6) of the plate (1);
- Fixed to the wall plate (1) and connect the poles of the mains cable (L-N) of the terminal (7), the yellow-green wire must be connected to the bridge marked with the symbol ;
- Connect the Red-Black cable LED power at the poles (V+ / V-) of the terminal (7).
- **NB**: Do not make mistakes **ABSOLUTELY** this link to avoid damaging the LED light source;
- Fix the ring with base (2-3) to the plate (1) by tightening the two screws (8);

CAUTION TO BE ADOPTED DURING USE OF THE DEVICE

- During maintenance disconnect the mains supply.
- To clean use only a dry cloth;

ADDITIONAL NOTES

- For your safety do not modify the device;
- Martinelli Luce Spa does not assume any responsibility for products modified without authorisation;

